



Water Pump

“โปโล” ปั๊มน้ำทรงพลับ



 Japanese Bearing



ISO 9001  
BUREAU VERITAS  
Certification



# POLO

โปโล

## Good Quality Good Pump

### คุณสมบัติเด่น ปั๊มน้ำโปโล

#### 1. ตลับลูกปืนคุณภาพสูง (NSK Japanese Ball Bearing)



##### NSK Ball Bearing

POLO Pumps use NSK Japanese Ball Bearing providing quiet operation and long service life. ช่วยให้การดำเนินงานเสียงเบา อายุการใช้งานเครื่องยาวนาน

#### 2. มอเตอร์กำลังแรงสูง (Powerful Motor)



POLO Pumps powerful motors give specified water volume and head, with Thermal Protection Sensor preventing overheating in motor. ให้ปริมาณน้ำระยะสูง มอเตอร์พลังสูงและมีตัวตัดอัตโนมัติ ป้องกันมอเตอร์ร้อนจัด

#### 3. ใบพัดทำจากทองเหลือง (Brass Impeller)



#### 4. ปั๊มน้ำโปโล ให้ปริมาณน้ำมาก (High flow system)



#### 5. ปั๊มน้ำโปโล บริการหลังการขายเป็นเยี่ยม (POLO Pumps ; The best aftersales services)

POLO Pumps provide the best aftersales service. You can be assured by the highest standard of service from us.

ให้บริการหลังการขายที่มีมาตรฐาน มั่นใจในคุณภาพ และบริการที่มีมาตรฐาน



POLO

Water Pump “โปโล” ปั๊มน้ำทรงพลัง

## Peripheral Pumps เครื่องสูบน้ำชนิดใบพัดเฟือง



### วัสดุ (Materials)

- เรือนปั๊ม (Pump body)..... Cast iron
- ใบพัด (Impeller)..... Brass
- ซีลกันรั่ว (Mechanical seal)..... Ceramic-Graphite

### Motor

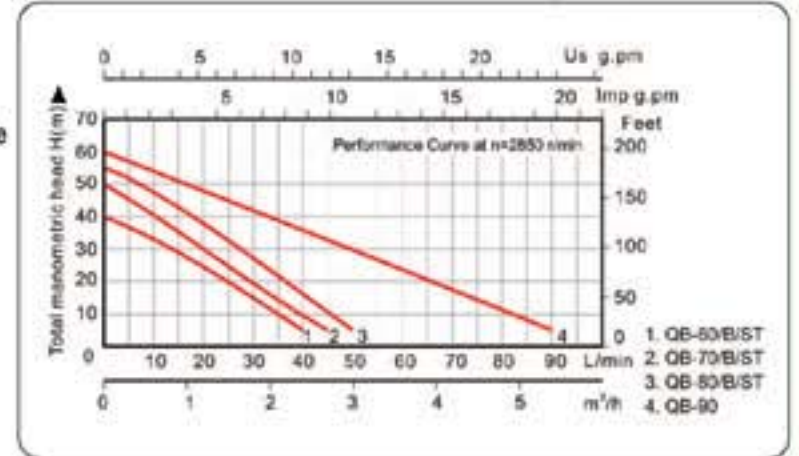
- Insulation : Class B
- Protection : IP44

### Operating Conditions

- Liquid temperature up to 60 °C
- Ambient temperature up to 40 °C

### Performance Curves

\*สนใจรุ่นอื่น ๆ โปรดติดต่อบริษัทฯ



### Technical Data (220~240V/50Hz)

\*หากท่านสนใจไฟฟ้า 3 เฟส 380V 50Hz โปรดติดต่อบริษัทฯ

KT Code	Model	กำลังมอเตอร์ (hp)	ระบบไฟฟ้า	ขนาดท่อ x สอด (นิ้ว)	Capacity (Q) = ปริมาณน้ำ												
					L/min	5	10	15	20	25	30	35	40	45	50	70	90
					m <sup>3</sup> /h	0.3	0.6	0.9	1.2	1.5	1.8	2.1	2.4	2.7	3	3.3	3.6
P041-1210	QB-60	0.5 hp	1 เฟส 220V 50Hz	1" x 1"	37	33.5	29	24	19.5	15	10	5					
	QB-70	0.75 hp		1" x 1"	45	39	34	28	23	18.5	13.5	9	5				
	QB-80	1 hp		1-1/2" x 1-1/2"	52	48	43	39	33	28	22	17	11	5			
	QB-90	1.5 hp		1-1/2" x 1-1/2"	57	54	52	48	45.3	42	38.5	35	32	28	17	5	

## PS-130AUTO

## Automatic Self-priming Water Pump เครื่องสูบน้ำแบบอัตโนมัติ ดูดเอง



### วัสดุ (Materials)

- เรือนปั๊ม (Pump body)..... Cast iron
- ใบพัด (Impeller)..... Brass
- ฝาครอบใบพัด (Impeller cover)..... Brass
- ซีลกันรั่ว (Mechanical seal)..... Ceramic-Graphite
- Pressuer tank with natural rubber.....2L, 1.5m cable with two pins plug, Plastic flange for outlet.

### Motor

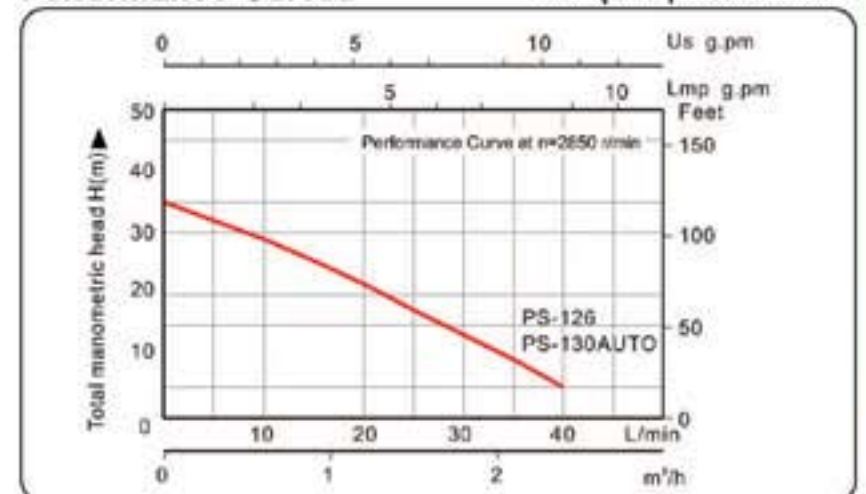
- Insulation : Class B
- Protection : IP44

### Operating Conditions

- Liquid temperature up to 60 °C
- Ambient temperature up to 40 °C

### Performance Curves

\*สนใจรุ่นอื่น ๆ โปรดติดต่อบริษัทฯ



### Technical Data (220~240V/50Hz)

\*หากท่านสนใจไฟฟ้า 3 เฟส 380V 50Hz โปรดติดต่อบริษัทฯ

KT Code	Model	กำลังมอเตอร์ (W)	ระบบไฟฟ้า	ขนาดท่อ x สอด (นิ้ว)	Capacity (Q) = ปริมาณน้ำ												
					L/min	5	10	15	20	25	30	35	40	45	50	55	60
					m <sup>3</sup> /h	0.3	0.6	0.9	1.2	1.5	1.8	2.1	2.4	2.7	3	3.3	3.6
P041-1110	PS-130AUTO	250 W	1 เฟส 220V 50Hz	1" x 1"	32	29	25.5	21.8	17.5	13.5	9.5	5	-	-	-	-	

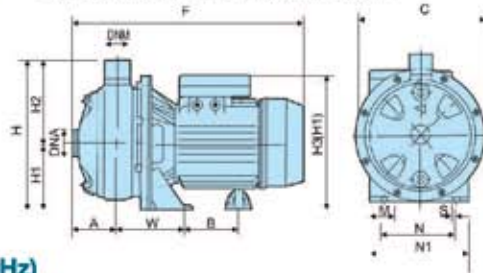


# SCM-ST



### วัสดุ (Materials)

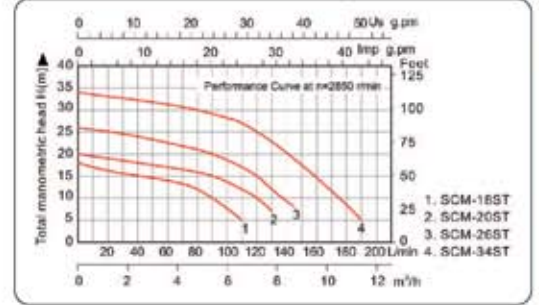
- เรือนปั๊ม (Pump body).....Stainless Steel
- โปแต็ค (Impeller).....Stainless Steel
- แฉา (Shaft).....Stainless Steel
- หนังสูก้อน (Ball Bearing).....Japanese Ball Bearing
- ซีลกันรั่ว (Mechanical seal).....Ceramic-Graphite



## Stainless Steel Centrifugal Pump

เครื่องสูบน้ำชนิดทอขึง พลังจากแกนเลส

Performance Curves \*สนใจรุ่นอื่น ๆ โปรดติดต่อบริษัทฯ



\*หากท่านสนใจไฟฟ้า 3 เฟส 380V 50Hz ในบางรุ่น โปรดติดต่อบริษัทฯ

### Motor

- Insulation : Class B
- Protection : IP44

### Operating Conditions

- Liquid temperature up to 60°C
- Ambient temperature up to 40°C

### Technical Data (220~240V/50Hz)

KT Code	Model	กำลังมอเตอร์ (hp)	แรงดันไฟฟ้า	ขนาดท่อ x ส้อม (นิ้ว)	Capacity (Q) = ปริมาณน้ำ																
					l/min	20	40	60	80	90	110	120	130	145	160	175	190				
P041-0950	SCM-18ST	0.5 hp	1 เฟส 220V 50Hz	1-1/4" x 1"	16	15	14	12	10	5											
	SCM-20ST	0.75 hp		1-1/4" x 1"	19	18	17	16	15	12	10	7									
	SCM-26ST	1 hp		1-1/4" x 1"	25	24	22.5	21	20	17	15	12	8								
	SCM-34ST	1.5 hp		1-1/4" x 1"	33	32	31	30	29	27	25	23	19	14	10	5					

### Overall & Installation Dimensions

Model	รอกท่อ		รอกส้อม		Dimensions (mm)											Package Dimensions & G.W.						
	DNA	DNM	A	C	F	H	H1	H2	H3	H4	M	N	N1	S	W	B	A	B	H	kg		
SCM-18ST	1-1/4"	30	1"	25	52	213	315	232	108	124	241	213	39	120	158	9	92	82	390	220	270	12.0
SCM-20ST	1-1/4"	30	1"	25	52	213	315	232	108	124	241	213	39	120	158	9	92	82	390	220	270	12.5
SCM-26ST	1-1/4"	30	1"	25	52	213	315	232	108	124	241	213	39	120	158	9	92	82	390	220	270	13.5
SCM-34ST	1-1/4"	30	1"	25	52	240	365	257	120	137	241	213	39	140	180	9	92	82	400	260	330	24.0

# FCP

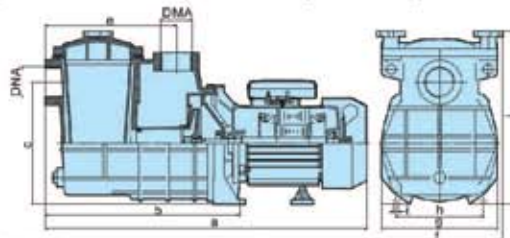


## Filter Centrifugal Pump For Swimming Pool

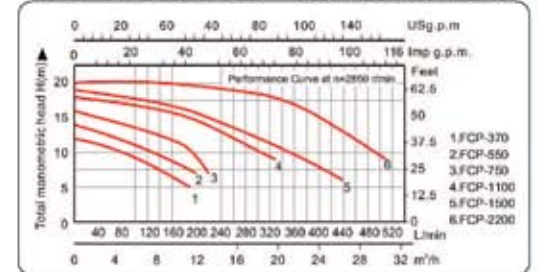
เครื่องสูบน้ำสำหรับสระน้ำ (แบบมีกรองในตัว)

### วัสดุ (Materials)

- เรือนปั๊ม (Pump body).....Techno-polymer
- โปแต็ค (Impeller).....Techno-polymer
- แฉา (Shaft).....Stainless Steel
- ซีลกันรั่ว (Mechanical seal).....Ceramic-Graphite



Performance Curves \*สนใจรุ่นอื่น ๆ โปรดติดต่อบริษัทฯ



\*หากท่านสนใจไฟฟ้า 3 เฟส 380V 50Hz ในบางรุ่น โปรดติดต่อบริษัทฯ

### Motor

- Insulation : Class B
- Protection : IP44

### Operating Conditions

- Liquid temperature up to 60°C
- Ambient temperature up to 40°C

### Technical Data (220~240V/50Hz)

KT Code	Model	กำลังมอเตอร์ (hp)	แรงดันไฟฟ้า	ขนาดท่อ x ส้อม (นิ้ว)	Capacity (Q) = ปริมาณน้ำ																
					l/min	20	40	60	80	190	200	220	280	330	380	440	510				
P041-1310	FCP-370	0.5 hp	1 เฟส 220V 50Hz	1-1/2" x 1-1/2"	11.8	11.5	11	10	5												
	FCP-550	0.75 hp		1-1/2" x 1-1/2"	13.3	12.8	12.2	11.5	7.5	7											
	FCP-750	1 hp		1-1/2" x 1-1/2"	15.5	15	14.5	14	11	10.5	7										
	FCP-1100	1.5 hp		1-1/2" x 1-1/2"	17.8	17.5	17.3	17	15	14.5	14	11	8								
	FCP-1500	2 hp		1-1/2" x 1-1/2"	18.8	18.5	18.3	18	16	15.5	15	13	11	9	6						
	FCP-2200	3 hp		2" x 2"	19.9	19.9	19.7	19.6	19.5	19.3	19	18.5	18	16	13	8					

### Overall & Installation Dimensions

Model	รอกท่อ		รอกส้อม		Dimensions (mm)											Package Dimensions & G.W.				
	DNA	DNM	a	b	c	d	e	f	g	h	i	j	k	l	m	A	B	H	kg	
FCP-370	1-1/2"	40	1-1/2"	40	500	304	190	-	204	196	180	136.5	9	-	-	-	525	215	285	7.5
FCP-550	1-1/2"	40	1-1/2"	40	500	304	190	-	204	196	180	136.5	9	-	-	-	525	215	285	9
FCP-750	1-1/2"	40	1-1/2"	40	500	304	190	-	204	196	180	136.5	9	-	-	-	525	215	285	10.5
FCP-1100	1-1/2"	40	1-1/2"	40	500	304	190	-	204	196	180	136.5	9	-	-	-	610	225	290	17.5
FCP-1500	1-1/2"	40	1-1/2"	40	500	304	190	-	204	196	180	136.5	9	-	-	-	610	225	290	19.0
FCP-2200	2"	50	2"	50	585	320	206	-	224	220	218	153	16	-	-	-	610	225	290	20.5

# LHF1

## Centrifugal Pumps

เครื่องสูบน้ำชนิดทอขังใบพัดเดี่ยว



### วัสดุ (Materials)

- เรือนบีม (Pump body).....Cast iron
- ใบพัด (Impeller).....Brass
- ซีลกันรั่ว (Mechanical seal).....Ceramic-Graphite

### Motor

- Insulation : Class B
- Protection : IP44

### Operating Conditions

- Liquid temperature up to 60 °C
- Ambient temperature up to 40 °C

### Technical Data (220~240V/50Hz)

KT Code	Model	กำลังมอเตอร์ (hp)	ระบบไฟฟ้า	ขนาดท่อ ดา x สก (นิ้ว)	Capacity (Q) = ปริมาณน้ำ													
					l/min	50	100	150	200	250	300	350	400	500	600			
					m <sup>3</sup> /h	3	6	9	12	15	18	21	24	30	36			
					Head = ระยะส่งสูง (เมตร)													
	LHF1-50B	0.5 hp	1 เฟส 220V 50 Hz	1-1/2" x 1-1/2"	8.5	8.2	7.5	6.3	4.9	2.8								
	LHF1-50A	0.75 hp		1-1/2" x 1-1/2"	11.5	11.2	10.6	9.6	8	6								
	LHF1-51B	0.8 hp		1-1/2" x 1-1/2"	17.2	16	14	11.5	9	5.4								
	LHF1-51A	1 hp		1-1/2" x 1-1/2"	20.2	19	17	14.5	11.6	8.4								
	LHF1-60	1.5 hp		1-1/2" x 1-1/2"	28	26.5	24.5	22	18.5	15								
	LHF1-70B	2 hp		1-1/2" x 1-1/2"	32	30.5	28.5	26	22.5	19								
	LHF1-5C	0.8 hp		2" x 2"	-	12	11.7	11	10.2	9.2	8	6.5						
	LHF1-5B	1 hp		2" x 2"	-	13.2	13	12.5	11.6	10.5	9.2	8	5	3				
	LHF1-5A	1.5 hp		2" x 2"	-	13.8	13.5	13.2	12.6	11.8	10.5	9.2	6.5					
P041-0720	LHF1-5BM	1.5 hp		2" x 2"	-	19.2	19	18	17	16	14	12	7.5					
P041-0710	LHF1-5AM	2 hp		2" x 2"	-	22	21.5	21	20	18.5	16.6	14.5	10					

# NFM

## Centrifugal Pumps

เครื่องสูบน้ำชนิดทอขังแบบหน้าแปลน



### วัสดุ (Materials)

- เรือนบีม (Pump body).....Cast iron
- ใบพัด (Impeller).....Brass
- ซีลกันรั่ว (Mechanical seal).....Ceramic-Graphite

### Motor

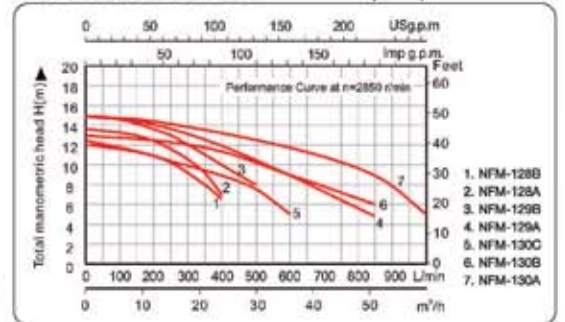
- Insulation : Class B
- Protection : IP44

### Operating Conditions

- Liquid temperature up to 60 °C
- Ambient temperature up to 40 °C

### Performance Curves

\*สมักรุ่นอื่น ๆ โปรดติดต่อบริษัทฯ



### Technical Data (220~240V/50Hz)

KT Code	Model	กำลังมอเตอร์ (hp)	ระบบไฟฟ้า	ขนาดท่อ ดา x สก (นิ้ว)	Capacity (Q) = ปริมาณน้ำ												
					l/min	100	150	200	250	300	350	400	450	500	600	850	1000
					m <sup>3</sup> /h	6	9	12	15	18	21	24	27	30	36	51	60
					Head = ระยะส่งสูง (เมตร)												
	NFM-128B	0.8 hp	1 เฟส 220V 50Hz	2" x 2"	12	11.7	11	10	9.2	8	6.5						
	NFM-128A	1 hp		2" x 2"	13.2	13	12.5	11.6	10.5	9.2	7						
P041-0910	NFM-129B	1.5 hp		2" x 2"	14.7	14	13.5	13	12	11	10	9	8				
	NFM-129A	2 hp		2" x 2"	-	14.7	14	-	13.2	-	11.9	-	10.5	9	5		
	NFM-130C	1.5 hp		3" x 3"	-	11.5	-	10.6	-	9.5	-	8.5	-	5			
	NFM-130B	2 hp		3" x 3"	-	12.9	-	12.5	-	11.8	-	11	-	9	6		
P041-0920	NFM-130A	3 hp		3" x 3"	-	14.7	-	14	-	13.5	-	12.9	-	12	9	5	

\*หากท่านสนใจไฟฟ้า 3 เฟส 380V 50Hz โปรดติดต่อบริษัทฯ

KT Code	Model	กำลังมอเตอร์ (hp)	ระบบไฟฟ้า	ขนาดท่อ ดา x สก (นิ้ว)	Capacity (Q) = ปริมาณน้ำ												
					l/min	80	120	160	200	240	280	320	360	400	480	680	800
					m <sup>3</sup> /h	4.8	7.2	9.6	12	14.4	16.8	19.2	21.6	24	28.8	40.8	48
					Head = ระยะส่งสูง (เมตร)												
	NFM-130A2	3 hp	1 เฟส 220V 50Hz	2" x 2"	-	14.7	-	14	-	13.5	-	12.9	-	12	9	5	

# JET-ST

## Stainless Steel Self-Priming Pump เครื่องสูบน้ำชนิดทอซีงแบบสั่นน้ำด้วยตัวเอง พลาสติกและสแตนเลส



### วัสดุ (Materials)

- เรือนปั๊ม (Pump body).....Stainless Steel
- ใบพัด (Impeller).....Brass
- แฉก (Shaft).....Stainless Steel
- ซีลกันรั่ว (Mechanical seal).....Ceramic-Graphite

### Motor

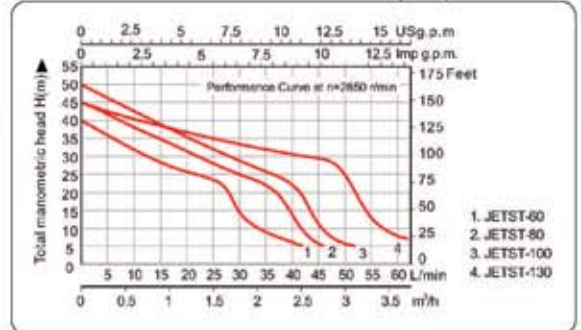
- Insulation : Class B
- Protection : IP44

### Operating Conditions

- Liquid temperature up to 60 °C
- Ambient temperature up to 40 °C

### Performance Curves

\*สนใจรุ่นอื่น ๆ โปรดติดต่อบริษัทฯ



### Technical Data (220~240V/50Hz)

\*หากท่านสนใจไฟฟ้า 3 เฟส 380V 50Hz ในบางรุ่น โปรดติดต่อบริษัทฯ

KT Code	Model	กำลังมอเตอร์ (hp)	ระบบไฟฟ้า	ขนาดท่อ ดูด x ส่ง (นิ้ว)	Capacity (Q) = ปริมาณน้ำ												
					Head = ระยะส่งสูง (เมตร)												
					l/min	5	10	15	20	25	30	35	42	46	52	55	62
	JETST-60	0.6 hp	1 เฟส 220V 50Hz	1" x 1"	0.3	0.6	0.9	1.2	1.5	1.8	2.1	2.52	2.8	3.1	3.3	3.72	
	JETST-80	0.8 hp		1" x 1"	36	32	29	26	24	15	8	5					
P041-0810	JETST-100	1 hp		1" x 1"	42	38	35	31	28	25	22	12	5				
P041-0820	JETST-130	1 hp		1" x 1"	46.5	43	39	36	32	29	26	14	8	5			
					42.3	40	38.5	36	35	34	33	30	28	20	13	7	

# JSW

## Self-Priming Pumps เครื่องสูบน้ำชนิดทอซีงแบบสั่นน้ำด้วยตัวเอง



### วัสดุ (Materials)

- เรือนปั๊ม (Pump body).....Cast Iron
- ใบพัด (Impeller).....Brass
- ซีลกันรั่ว (Mechanical seal).....Ceramic-Graphite

### Motor

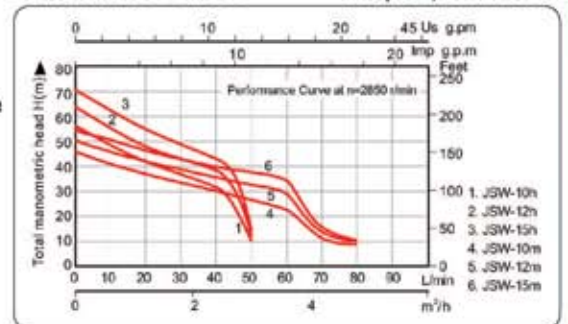
- Insulation : Class B
- Protection : IP44

### Operating Conditions

- Liquid temperature up to 60 °C
- Ambient temperature up to 40 °C

### Performance Curves

\*สนใจรุ่นอื่น ๆ โปรดติดต่อบริษัทฯ



### Technical Data (220~240V/50Hz)

\*หากท่านสนใจไฟฟ้า 3 เฟส 380V 50Hz ในบางรุ่น โปรดติดต่อบริษัทฯ

KT Code	Model	กำลังมอเตอร์ (hp)	ระบบไฟฟ้า	ขนาดท่อ ดูด x ส่ง (นิ้ว)	Capacity (Q) = ปริมาณน้ำ											
					Head = ระยะส่งสูง (เมตร)											
					l/min	5	10	15	20	25	30	40	45	50	60	70
	JSW-10h	1 hp	1 เฟส 220V 50Hz	1" x 1"	0.3	0.6	0.9	1.2	1.5	1.8	2.4	2.7	3	3.6	4.2	4.8
	JSW-12h	1.2 hp		1" x 1"	51	47	44	41	39	36	32	25	10			
	JSW-15h	1.5 hp		1" x 1"	58	54	51	48	45	43	38	30	12			
P041-0850	JSW-10M	1 hp		1" x 1"	66	62	58	54	51	48	43	35	14			
	JSW-12M	1.25 hp		1" x 1"	42	40	38	37	35	33	30	29	27	23	11	9
	JSW-15M	1.5 hp		1" x 1"	48	46	44	42	41	39	36	35	33	29	13	10
					52	50	48	46	45	43	40	39	37	34	15	10

# AUJDW

## Self-Priming Deep Well Pump เครื่องสูบน้ำชนิดทอชายโซ่ง สำหรับบ่อน้ำตื้น



หัวเจ็ท

### วัสดุ (Materials)

- เรือนบีม (Pump body).....Cast Iron
- โป๊พ (Impeller).....Brass
- ซีลกันรั่ว (Mechanical seal)....Ceramic-Graphite
- 1.5m Cable with Euro Plug พร้อมปลั๊กเสียย และสายไฟยาว 1.5 เมตร

### Motor

- Insulation : Class B
- Protection : IP44

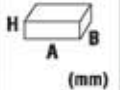
### Operating Conditions

- Liquid temperature up to 60 °C
- Ambient temperature up to 40 °C

### Technical Data (220~240V/50Hz)

\*หากท่านสนใจไฟฟ้า 3 เฟส 380V 50Hz ในบางรุ่น โปรดติดต่อบริษัทฯ

KT Code	Model	กำลัง มอเตอร์ (hp)	ระบบ ไฟฟ้า	ขนาด ท่อ x สอ (นิ้ว)	Flow (m <sup>3</sup> /hr)	Head (m)	ขนาด บ่อ (นิ้ว)	Ejector Type	n=2850r/min			Size mm	Package Dimensions & G.W.			
									Suct.max m	Q.max L/min	H.max m		A	B	H	kg
	AUJDW-60	0.6 hp	1 เฟส 220V 50Hz	1-1/4" x 1"	2.4-2.7	40 m	3"	E25	15	25	32	25x30x25	430	300	230	16.0
	AUJDW-80	0.75 hp		1-1/4" x 1"	2.6-2.8	42 m	3"	E30	20	20	26					
P041-0550	AUJDW-100	1 hp	50Hz	1-1/4" x 1"	1.5-1.8	45 m	4"	E25	20	30	40	25x30x25	430	300	230	17.0
								E30	25	25	35					



# AQUAJETDP-505A/750A

## Automatic Self-Priming Deep Well Pump เครื่องสูบน้ำชนิดทอชายโซ่ง สำหรับบ่อน้ำตื้น



หัวเจ็ท

### วัสดุ (Materials)

- เรือนบีม (Pump body).....Cast Iron
- โป๊พ (Impeller).....Brass
- ซีลกันรั่ว (Mechanical seal)....Ceramic-Graphite
- 1.5m Cable with Euro Plug พร้อมปลั๊กเสียย และสายไฟยาว 1.5 เมตร

### Motor

- Insulation : Class B
- Protection : IP44

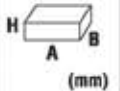
### Operating Conditions

- Liquid temperature up to 60 °C
- Ambient temperature up to 40 °C

### Technical Data (220~240V/50Hz)

\*หากท่านสนใจไฟฟ้า 3 เฟส 380V 50Hz ในบางรุ่น โปรดติดต่อบริษัทฯ

KT Code	Model	กำลัง มอเตอร์ (hp)	ระบบ ไฟฟ้า	ขนาด ท่อ x สอ (นิ้ว)	Flow (m <sup>3</sup> /hr)	Head (m)	ขนาด บ่อ (นิ้ว)	Ejector Type	n=2850r/min			Size mm	Package Dimensions & G.W.			
									Suct.max m	Q.max L/min	H.max m		A	B	H	kg
	AQUAJETDP-505A (DP151)	1.5 hp	220V	1-1/4" x 1"	2.6-2.8	58.5m	4"	E25	21	48	55	25x30x25	525	250	300	31.0
								E30	27	40	60					
P041-0510	AQUAJETDP-750A (DP251)	2 hp	50Hz	1-1/4" x 1"	3-2.7	73m	4"	E25	24	50	65	25x30x25	525	250	300	32.0
								E30	27	45	70					





# QDX-SS

## Submersible Pumps For Garden Use

เครื่องสูบน้ำแบบจุ่ม ชนิดมอเตอร์สแตนเลส



### วัสดุ (Materials)

- เรือนบิมน (Pump body).....Stainless Steel
- โใบพัด (Impeller).....P.P.O.
- เพลา (Shaft).....Stainless Steel
- พร็อนลูกออย (เดฟารุ่น) และสายยาว 6 เมตร

### Motor

- Insulation : Class F
- Protection : IP68

### Technical Data (220~240V/50Hz)

\*หากท่านสนใจไฟฟ้า 3 เฟส 380V 50Hz ในบางรุ่น โปรดติดต่อบริษัทฯ

KT Code	Model	กำลังบิมนอเตอร์		ระบบไฟฟ้า	Spec.	ขนาดรอก x ล้อ (บิมน)	Flow (m <sup>3</sup> /hr)	Head (m)	Q.max L/min	H.max m	Speed r.p.m	Size mm	Package Dimensions & G.W.			
		hp	kW										A	B	H	kg
P041-2010	QDXSS-7.5-6A	1/3 hp	0.25 kW	1 เฟส 220V 50Hz	มีลูกออย	1" x 1-1/4"	7.5	66 m	100	7.5	2850	1-1/4" - 1	210	160	340	4.7
P041-2011	QDXSS-7.5-6	1/3 hp	0.25 kW		ไม่มีลูกออย	1" x 1-1/4"	7.5	66 m	100	7.5		1-1/4" - 1	210	160	340	4.7
P041-2020	QDXSS-12-20A	1 hp	0.75 kW		มีลูกออย	1"	13	7.5 m	333	12		1-1/4" - 1	210	160	340	5
P041-2025	QDXSS-12.8-51	1.5 hp	1.1 kW		มีลูกออย	1"	15	11 m	850	12.8		1-1/4" - 1	210	160	340	5.5

# DPS

## Submersible Pumps For Clean Water

เครื่องสูบน้ำแบบจุ่ม สำหรับน้ำสะอาด



### วัสดุ (Materials)

- เรือนบิมน (Pump body).....Cast Iron
- โใบพัด (Impeller).....Cast Iron

### Motor

- Insulation : Class F
- Protection : IP68

### Technical Data (220~240V/50Hz)

\*หากท่านสนใจไฟฟ้า 3 เฟส 380V 50Hz ในบางรุ่น โปรดติดต่อบริษัทฯ

KT Code	Model	กำลังบิมนอเตอร์		ระบบไฟฟ้า	ขนาดรอก x ล้อ (บิมน)	ขนาดรอก x ล้อ (บิมน)	Flow (m <sup>3</sup> /hr)	Head (m)	Pipe Diameter mm	G.W. kg
		hp	kW							
P041-2050	DPS550	1.13 hp	0.85 kW	1 เฟส 220V 50Hz	2" x 2"	2"	18	10-13 m	50	15
	DPS850	2.27 hp	1.70 kW		2" x 2"		21	16-19 m	50	18
	DPS1.5-16-0.37	0.50 hp	0.37 kW		1" x 1"		1.5	8-16 m	25	9.5
	DPS3-20-0.55	0.75 hp	0.55 kW		1.2" x 1.2"		3	16-20 m	25	125
	DPS1.5-32-0.75	1 hp	0.75 kW		1" x 1"		1.5	26-32 m	25	11.5
	DPS6-26-1.1	1.5 hp	1.1 kW		2" x 2"		6	21-26 m	40	17

## Submersible Pumps for Sewage

เครื่องสูบน้ำแบบจุ่ม สำหรับน้ำเสีย



### วัสดุ (Materials)

- เรือนปั๊ม (Pump body).....Cast Iron
- ใบพัด (Impeller).....Stainless Steel
- แกน (Shaft).....Stainless Steel

### Motor

- Insulation : Class B
- Protection : IP68

### Operating Conditions

- Liquid temperature up to 60 °C
- Ambient temperature up to 40 °C

### Technical Data (220~240V/50Hz)

\*หากท่านสนใจไฟฟ้า 3 เฟส 380V 50Hz ในบางรุ่น โปรดติดต่อบริษัทฯ

KT Code	Model	Spec.	กำลังมอเตอร์		สมรรถนะไฟฟ้า	Capacity (Q) = ปริมาณน้ำ												
			hp	kW		1	2	3	4	5	6	8	10	12	14	16	18	
P041-2100	V5-7-0.37A	ปั๊กลอย	0.5 hp	0.37 kW	1 เฟส 220V 50Hz	9.8	9.01	8.9	8.3	8.0	7.5	6.3	5.0	4.0				
P041-2101	V5-7-0.37	ไม่ปั๊กลอย	0.5 hp	0.37 kW		9.8	9.01	8.9	8.3	8.0	7.5	6.3	5.0	4.0				
	V10-10-0.75	ปั๊กลอย	1 hp	0.75 kW		11.5	11.2	11	10.5	10.1	9.9	9.0	8.0	7.0	6.0	5.0	4.0	

## YDL

## Horizontal Centrifugal Pumps

เครื่องสูบน้ำชนิดทอยโข่ง แบบแวนอน ทนไฟฟ้า



เหมาะกับการสูบน้ำสะอาดทั่วไป  
เป็นการนำไปใช้ประโยชน์  
สำหรับบ้านพักอาศัยโดยตรง  
ราคาถูก เสียงเบาขณะใช้งาน  
รูปร่างกระทัดรัด สูบน้ำได้สูง

### Motor

- Insulation : Class F
- Protection : IP55

### Operating Conditions

- Liquid temperature  
Normal temperature type : -15 °C ~ +70 °C  
Hot temperature type : -15 °C ~ +120 °C

### Pump Parameter

\*หากท่านสนใจไฟฟ้า 3 เฟส 380V 50Hz ในบางรุ่น โปรดติดต่อบริษัทฯ

KT Code	Model	Driving Motor (kW)	สมรรถนะไฟฟ้า	Q (m <sup>3</sup> /h)	1	1.2	1.6	2.0	2.4	2.8	3.2	3.5		
	YDL2-20	0.37	1 เฟส 220V 50Hz	H (m)	18	17	16	15	13	12	10	8		
	YDL2-30	0.37			27	26	24	22	20	18	15	12	10	8
	YDL2-40	0.55			36	35	33	30	26	24	20	16	12	10
	YDL2-50	0.55			45	43	40	37	33	30	24	20	16	12
	YDL2-60	0.75			53	52	50	45	40	36	30	24	20	16
	YDL2-70	0.75			63	61	57	52	47	41	35	28	22	18
	YDL2-90	1.1			80	78	73	67	61	54	45	37	30	24
	YDL2-110	1.1			98	95	89	82	73	64	54	44	36	28
	YDL2-130	1.5			116	114	106	98	89	78	65	52	42	34
	YDL2-150	1.5			134	130	123	112	100	90	73	60	48	38
	YDL2-180	2.2			161	157	148	136	121	108	91	76	60	48
	YDL2-220	2.2			197	192	180	165	148	130	110	90	72	56
	YDL2-260	3.0			232	226	214	198	179	158	130	110	88	68

KT Code	Model	Driving Motor (kW)	สมรรถนะไฟฟ้า	Q (m <sup>3</sup> /h)	1.2	1.6	2.0	2.4	2.8	3.0	3.2	3.6	4.0	
	YDL3-20	0.37	1 เฟส 220V 50Hz	H (m)	12.5	11.5	11	10.5	10	9	8	7	6	
	YDL3-30	0.37			19	18.5	17.5	16.5	15	14	13	11	9	7
	YDL3-40	0.37			25	24	23	21.5	20	19	18	15	12	10
	YDL3-50	0.37			31	30	29	27	25	23	22	19	16	13
	YDL3-60	0.55			36	35	34	32	30	28	27	23	19	15
	YDL3-70	0.55			43	41	39	37	34	32	31	27	22	18
	YDL3-80	0.75			49	47	45	43	39	37	35	31	25	20
	YDL3-90	0.75			55	53	51	48	45	42	40	35	28	22
	YDL3-100	0.75			61	59	57	54	50	47	45	39	31	24
	YDL3-110	1.1			67	64	61	58	54	51	49	42	34	26
	YDL3-120	1.1			73	70	67	63	58	55	52	45	37	28
	YDL3-130	1.1			78	76	73	69	64	60	57	49	40	31
	YDL3-150	1.1			90	88	84	79	73	69	66	57	46	36
	YDL3-170	1.5			103	100	96	90	83	79	75	64	52	40
	YDL3-190	1.5			115	112	107	100	92	88	83	72	58	44
	YDL3-210	2.2			128	124	119	112	102	98	91	79	64	49
	YDL3-230	2.2			140	135	130	122	112	107	100	86	70	53
	YDL3-250	2.2			151	147	141	131	122	116	109	94	76	58
	YDL3-270	2.2			164	159	152	143	132	124	117	101	82	62
	YDL3-290	2.2			175	170	163	153	142	133	126	109	88	67
	YDL3-310	3.0	187	182	175	165	153	142	135	116	94	72		
	YDL3-330	3.0	199	194	187	176	163	151	145	125	100	76		
	YDL3-360	3.0	218	204	204	192	178	168	159	137	109	82		

\*สนใจสินค้า โปรดติดต่อบริษัทฯ

## End Suction Centrifugal Pump

เครื่องสูบน้ำแบบเปลวลอย, เครื่องสูบน้ำชนิดทอยโข่งแบบเปลวลอย สำหรับงานสูบน้ำทั่วไป



### การใช้งานโดยทั่วไป (APPLICATIONS)

เป็นเครื่องสูบน้ำชนิดทอยโข่งที่มีประสิทธิภาพตามมาตรฐานยุโรป DIN 24255 สามารถใช้กับน้ำสะอาดโดยทั่วไปได้ และถูกออกแบบมาเป็นแบบ Back pull out คือ สามารถถอดไปบำรุงรักษาได้ง่าย โดยไม่ต้องถอดเพลลาหรือมอเตอร์ และมีซีลกันรั่วชนิด Mechanical Seal และแบบ Gland Packing ให้เลือก (สามารถสอบถามได้ที่บริษัท) เหมาะสำหรับ

- งานสูบน้ำภายในโรงงานอุตสาหกรรม
- งานสูบน้ำในระบบประปาหมู่บ้าน
- งานระบบทำความเย็น (Cooling Tower)
- งานระบบดับเพลิง
- งานระบบสปริงเกอร์

### ข้อมูลจำเพาะ (SPECIFICATION)

- ขนาดท่อส่ง (Discharge Size).....50-200 มิลลิเมตร (mm)
- พิกัดกำลังมอเตอร์ (Power Output Range)...0.4-132 กิโลวัตต์ (kW)
- ปริมาณน้ำ (Capacity).....0-1100 ลูกบาศก์เมตร/ชั่วโมง (m<sup>3</sup>/hr)
- ส่งน้ำได้สูง (Head).....2-150 เมตร (m)

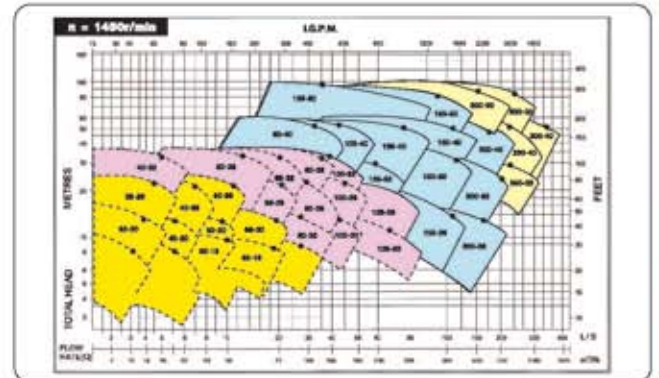
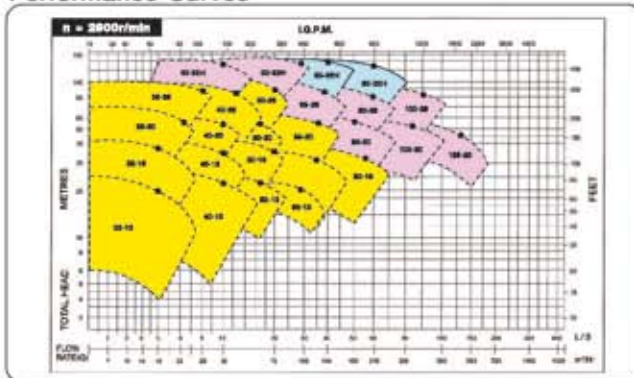
### วัสดุ (MATERIALS)

- เเรนบิมน (Casing) พลาสติกจาก Cast Iron
- โใบพัด (Impeller) พลาสติกจาก Bronze
- แพลลา (Shaft) พลาสติกจาก Stainless Steel (AISI 420)
- ซีลกันรั่ว มีแบบ Mechanical Seal และแบบ Grand Packing

### ข้อมูลด้านเทคนิค (TECHNICAL DATA)

- สามารถติดตั้งกับมอเตอร์ความเร็วรอบ, เฮิร์ท.....2900 และ 1450 r.p.m., 50 เฮิร์ท (Hz)
- แรงดันไฟฟ้า (Volt)/เฟส (Phase).....220 และ 380 โวลต์ 1 และ 3 เฟส

### Performance Curves



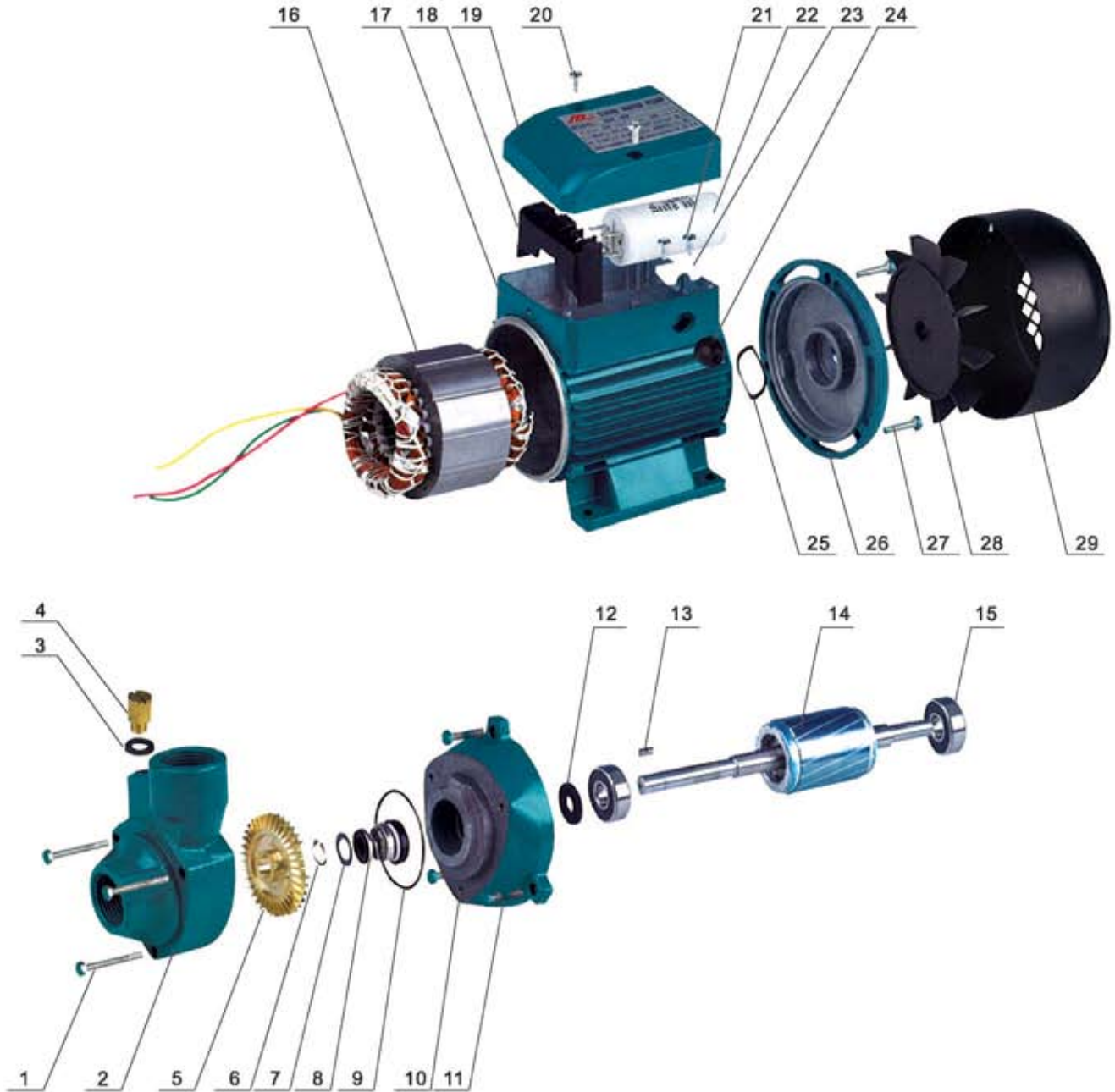
\*สนใจรุ่นอื่น ๆ โปรดติดต่อบริษัทฯ

### Performance Table

Mechanical Seal Code	Gland Packing Code	Model	ท่อส่ง (mm)	พิกัดมอเตอร์สูงสุด				ระบบไฟฟ้า		Head สูงสุด		ปริมาณน้ำสูงสุด	
				1450 r.p.m.		2900 r.p.m.		โวลต์	IWA	1450 r.p.m.	2900 r.p.m.	1450 r.p.m.	2900 r.p.m.
				kW	Hp	kW	Hp						
P043-0020	P043-1050	EA50/16	65 x 50	1.5	2.0	11.0	15.0	380	3	10.5	41.0	32.4	72.0
P043-0030	P043-1055	EA50/20	65 x 50	2.2	3.0	18.5	25.0	380	3	16.5	65.0	36.0	72.0
P043-0040	P043-1062	EA50/26	65 x 50	4.0	5.5	37.0	50.0	380	3	25.0	100.0	43.2	108.0
P043-0050	P043-1068	EA50/32	65 x 50	11.0	15.0	75.0	100.0	380	3	37.5	150.0	60.0	126.0
P043-0120	P043-1085	EA65/16	80 x 65	2.2	3.0	15.0	20.0	380	3	11.0	42.5	64.8	144.0
P043-0130	P043-1090	EA65/20	80 x 65	4.0	5.5	30.0	40.0	380	3	16.0	64.0	81.0	144.0
P043-0140	P043-1096	EA65/26	80 x 65	15.0	20.0	55.0	75.0	380	3	22.5	102.0	72.0	162.0
P043-0150	P043-1105	EA65/32	80 x 65	11.0	15.0	90.0	120.0	380	3	37.5	136.0	86.4	172.8
P043-0225	P043-1225	EA80/16	100 x 80	3.0	4.0	22.0	30.0	380	3	10.5	38.0	81.0	216.0
P043-0230	P043-1230	EA80/20	100 x 80	5.5	7.5	45.0	60.0	380	3	15.5	64.0	115.0	230.0
P043-0240	P043-1240	EA80/26	100 x 80	11.0	15.0	75.0	100.0	380	3	25.0	102.0	144.0	234.0
P043-0250	P043-1250	EA80/32	100 x 80	15.0	20.0	110.0	150.0	380	3	35.0	142.5	130.0	270.0
P043-0260	P043-1260	EA80/40	100 x 80	30.0	40.0	-	-	380	3	57.0	-	135.0	-
P043-0330	-	EA100/16	125 x 100	3.0	4.0	22.0	30.0	380	3	9.5	38.0	144	288.0
P043-0335	P043-1334	EA100/20	125 x 100	7.5	10.0	55.0	75.0	380	3	17.0	68.0	180.0	360.0
P043-0340	P043-1340	EA100/26	125 x 100	15.0	20.0	132.0	180.0	380	3	25.0	102.0	180.0	396.0
P043-0350	P043-1350	EA100/32	125 x 100	22.0	30.0	-	-	380	3	37.5	-	194.4	-
P043-0358	P043-1360	EA100/40	125 x 100	45.0	60.0	-	-	380	3	56.0	-	216.0	-
P043-0370	P043-1390	EA125/20	150 x 125	11.0	15.0	75.0	100.0	380	3	15.0	60.0	252.0	450.0
P043-0376	P043-1396	EA125/26	150 x 125	30.0	40.0	-	-	380	3	23.5	-	396.0	-
P043-0385	P043-1405	EA125/32	150 x 125	37.0	50.0	-	-	380	3	36.0	-	324.0	-
P043-0395	P043-1415	EA125/40	150 x 125	55.0	75.0	-	-	380	3	50.0	-	288.0	-
P043-0440	P043-1440	EA150/26	200 x 150	30.0	40.0	-	-	380	3	22.5	-	468.0	-
P043-0450	P043-1450	EA150/32	200 x 150	55.0	75.0	-	-	380	3	36.0	-	468.0	-

# QB Series

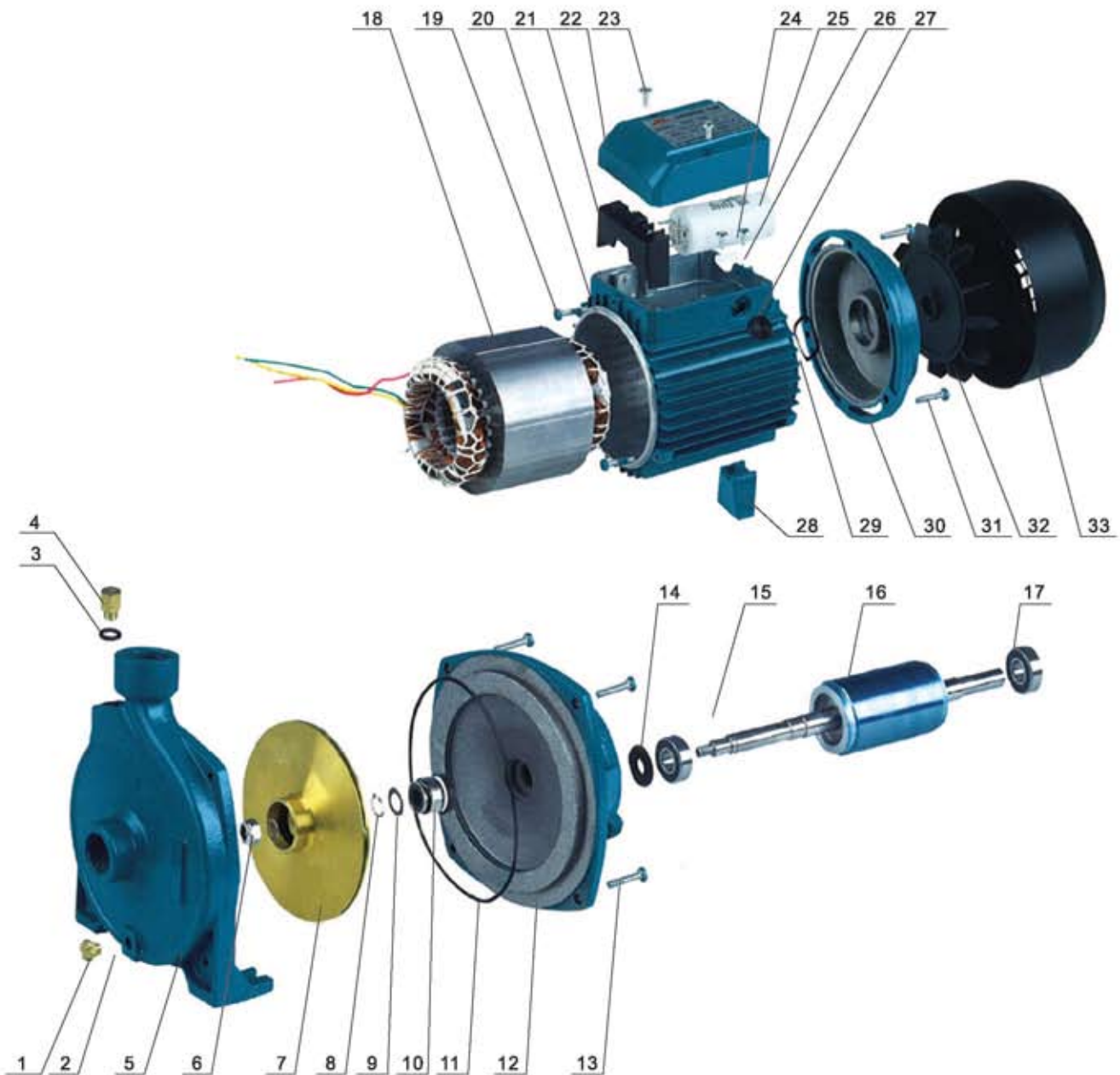
## ELECTRIC CLEAN PUMP



No.	Description	No.	Description	No.	Description
1	Pump Body Screw	11	Screw For Motor Bracket	21	Screw For Cable Presser
2	Pump Body	12	Splash Guard	22	Capacitor
3	"O" ring For Filling Plug	13	Key	23	Cable Presser
4	Filling Plug	14	Shaft And Rotor	24	Waterproof Fairlead
5	Impeller	15	Ball Bearing	25	Adjusting Ring
6	Circlip	16	Stator	26	Motor Cover
7	Plain Washer	17	Motor Case	27	Motor Cover-motor Case Screw
8	Mechanical Seal	18	Terminal Board	28	Fan
9	"O" ring For Pump Body	19	Terminal Cover	29	Fan Cover
10	Motor Bracket	20	Screw For Terminal Box Fixing		

# CPM Series

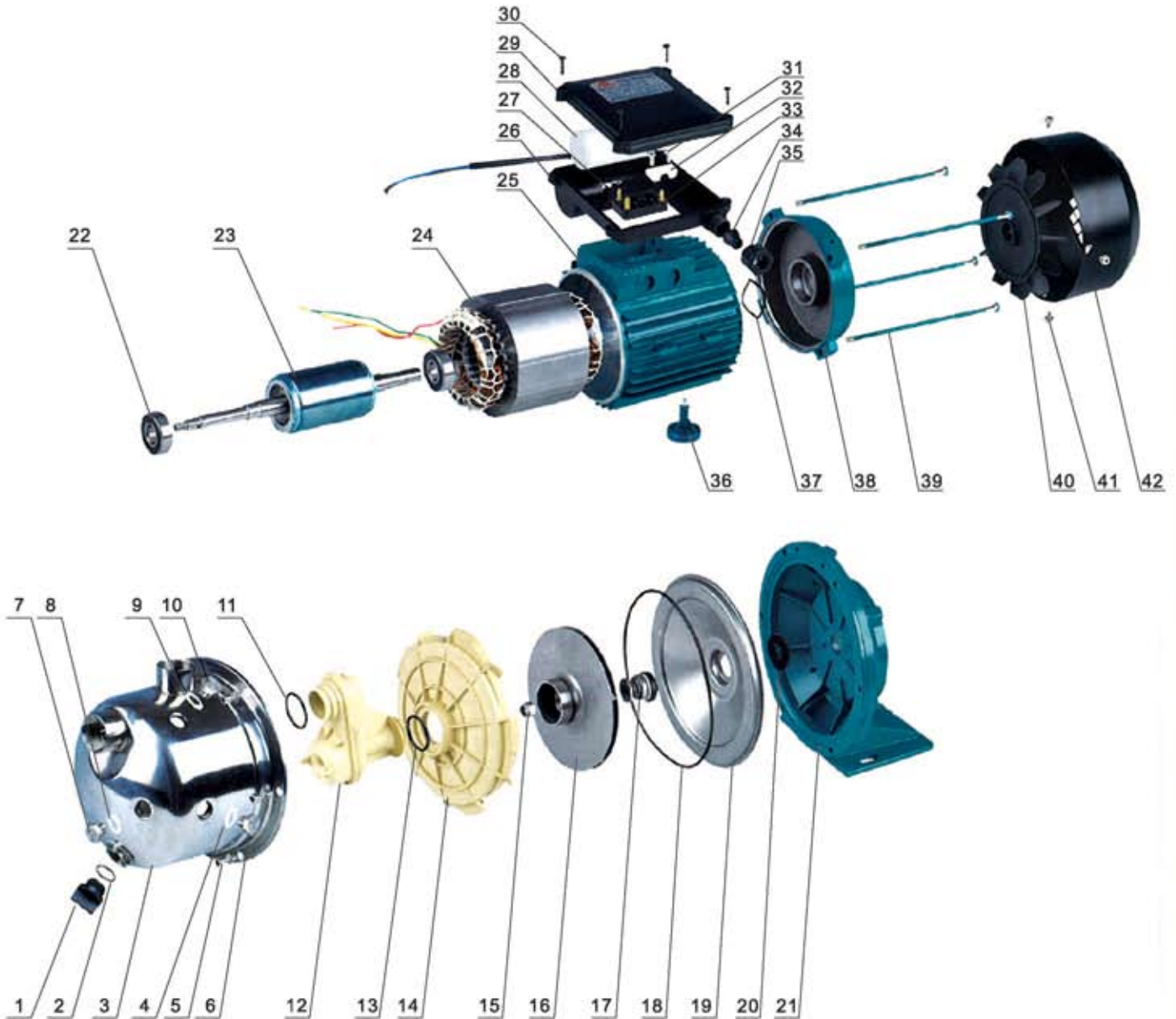
## CENTRIFUGAL PUMP



No.	Description	No.	Description	No.	Description
1	Drain Plug	12	Motor Bracket	23	Screw For Terminal Box Fixing
2	"O" ring For Draing Plug	13	Motor Bracket-pump Body Screw	24	Screw For Cable Presser
3	"O" ring For Filling Plug	14	Splash Guard	25	Capacitor
4	Filling Plug	15	Key	26	Cable Presser
5	Pump Body	16	Shuft And Rotor	27	Water Proof Fairlead
6	Nut For Impeller / Impeller Stop Nut	17	Ball Bearing	28	Foot
7	Impeller	18	Stator	29	Adjusting Ring
8	Snap Ring	19	Motor Bracket-motor Case Screw	30	Motor Cover
9	Plain Washer	20	Motor Case	31	Motor Cover-motor Case Screw
10	Mechanical Seal	21	Terminal Board	32	Fan
11	"O" ring For Pump Body	22	Terminal Cover	33	Fan Cover

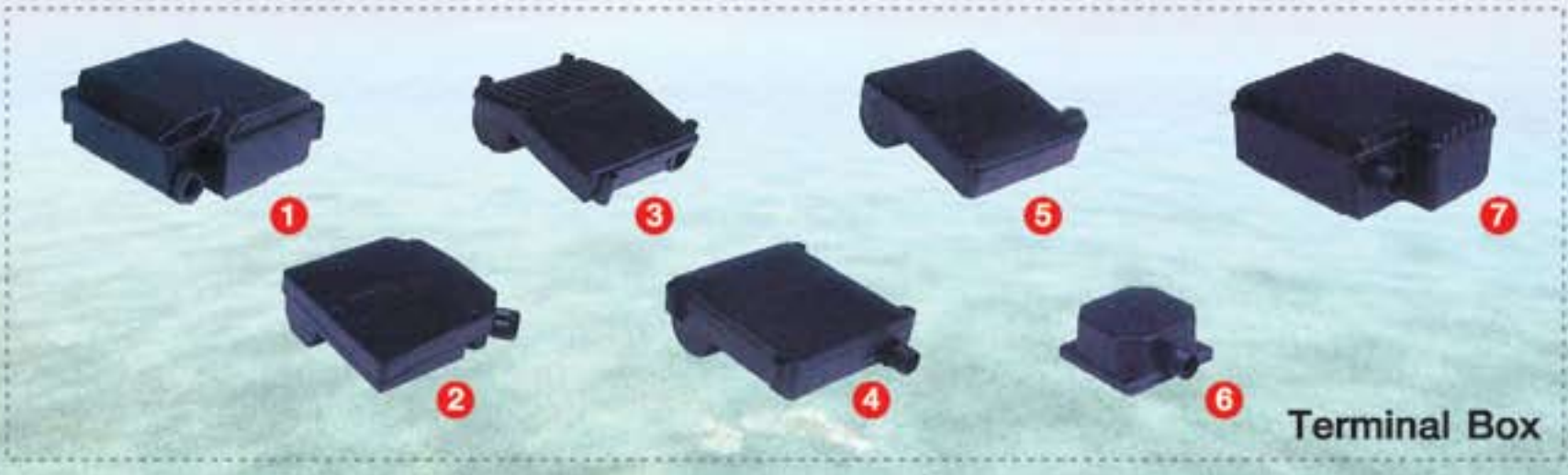
# JET-ST Series

## SELF-PRIMING PUMP



No.	Description	No.	Description	No.	Description	No.	Description
1	Drain Plug	12	Venturi Tube	23	Shaft And Rotor	34	Outlet Hole
2	"O" ring For Draing Plug	13	"O" ring For Diffuser	24	Stator	35	Water Proof Fairlead
3	Pump Body	14	Diffuser	25	Motor Case	36	Foot
4	"O" ring For Switch Plug	15	Impeller Stop Nut	26	Capacitor Holding Box	37	Adjusting Ring
5	Motor Bracket-Pump Body Screw	16	Impeller	27	Washer For Terminal Board	38	Motor Cover
6	Switch Plug	17	Mechanical Seal	28	Capcitor	39	Motor Tie-rod
7	Motor Bracket-pump Body Screw	18	"O" ring For Pump Body	29	Terminal Cover	40	Fan
8	Spring Washer	19	Mechanical Seal Disc Holder	30	Screw For Terminal Box Fixing	41	Screw For Fan Cover
9	"O" ring For Gauge Plug	20	Splash Guard	31	Screw For Cable Presser	42	Fan Cover
10	Gauge Plug	21	Motor Bracket	32	Cable Presser		
11	"O" ring For Venturi Tube	22	Pump Side Ball Bearing	33	Terminal Board		

# Accessories For Water Pumps





Water Pump  
“โปโล” ปั๊มน้ำทรงพลัส

**F.N.**

บริษัท เอฟ เอ็น เอ็นจิเนียริง จำกัด  
F.N.ENGINEERING CO.,LTD.

176 Soi Kheharomklao 64, Klongsongtonnon Ladkrabang,Bangkok.10520 Tax ID.No.0105543009142

Tel: 0-2918-4441-2,0-2918-3378 [Auto ] Hotline 08-1174-3345 Fax: 0-2918-3070,0-2918-2722

Email : sale@fnengineering.com , fnengineer@gmail.com